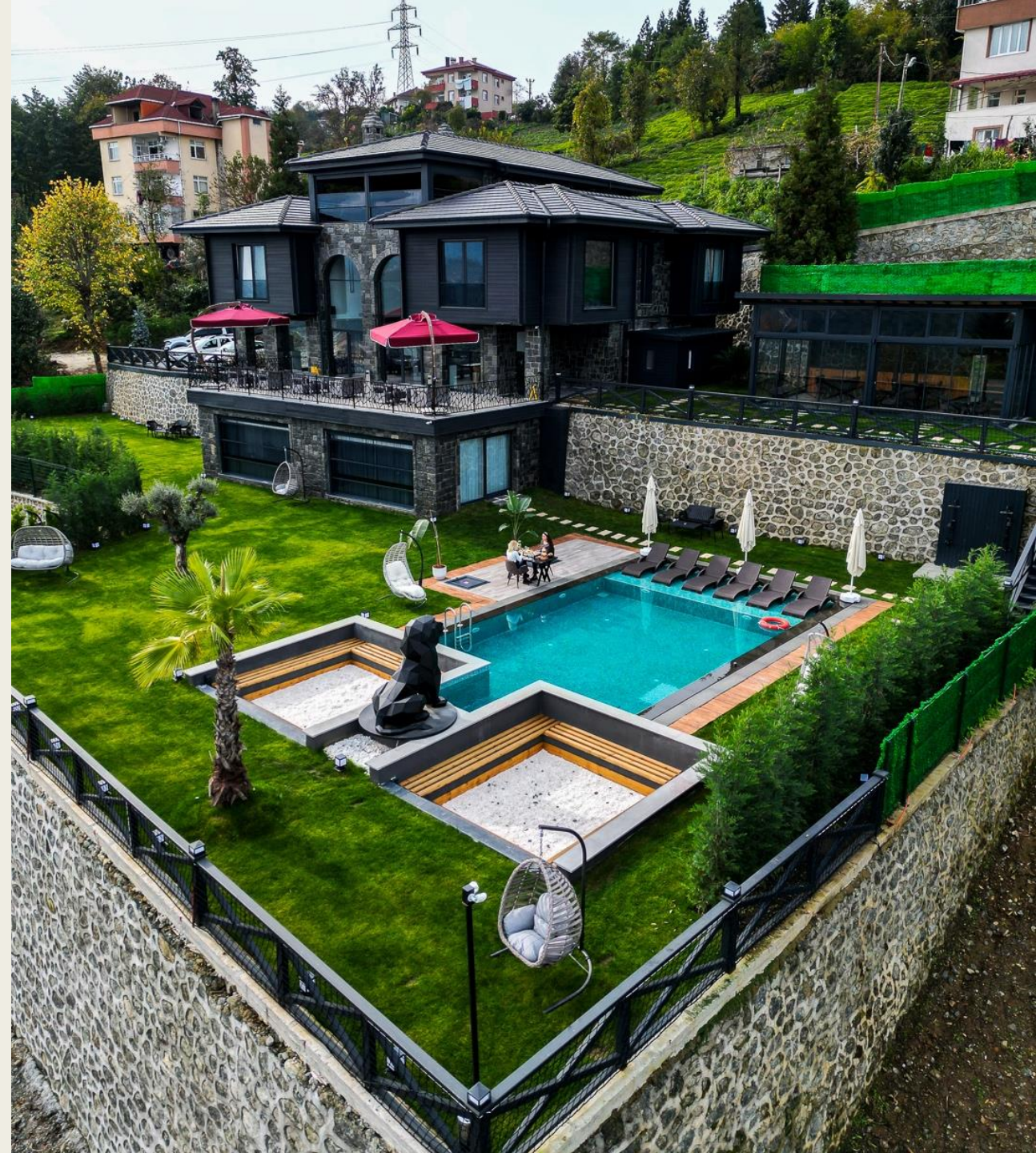


retrofitcamp

EXCLUSIVE

16-17-18-19 MAYIS
ÇATHAN ART HOTEL
RİZE



Merhaba

2017 den bu yana farklı içeriklerle ve doğa dostu mekanlarda gerçekleştirdiğimiz kamplarımızdan Retrofitcamp Exclusive*’i 16-19 Mayıs 2026 da ikinci kez Rize Çathan Art Hotel’de 3 gece 4 gün olarak gerçekleştireceğiz.

Çathan Art Hotel, Rize Pazar’da yer alan, özenle dizayn edilmiş ve her odasına önemli sanatçıların isimlerinin verildiği, içerisinde birbirinden özel sanat eserlerinin yer aldığı 9 odalı harika bir butik oteldir.

Bu eşsiz deneyime katılmak için gereken bilgileri ilerleyen sayfalarda bulabilirsiniz.

*Retrofitcamp ortalama 30 kişilik katılımcılarla yaptığımız kamplardır. Retrofitcamp Exclusive ise daha küçük gruplarla ve daha özel programlarla gerçekleştirdiğimiz kamplardır.



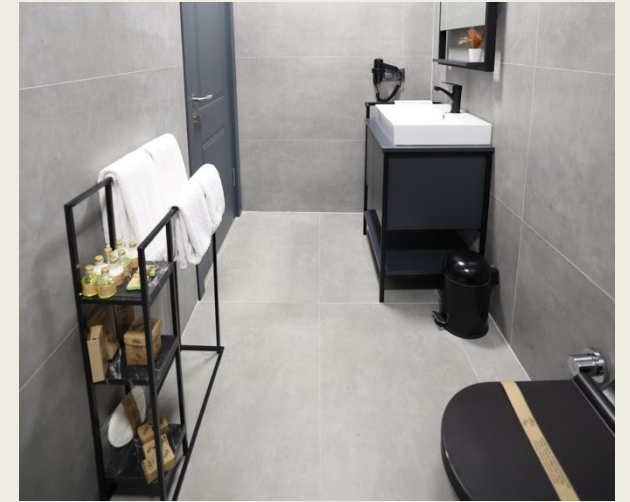


Kamp Programı

1. GÜN – 16 MAYIS CUMARTESİ	2. GÜN – 17 MAYIS PAZAR
<p>11:00 a kadar Otele giriş ve yerleşme. Detaylı bilgi için Ulaşım & Konaklama sayfasını inceleyiniz.</p> <p>11:00 Welcoming Kahve&Çay Atıştırmalıklar</p> <p>16:00 Practice</p> <p>18:30 Akşam Yemeği</p> <p>21:30 Breathwork</p>	<p>08:00 Practice</p> <p>10:00 Kahvaltı</p> <p>11:30 Gezi</p> <p>17:00 Practice</p> <p>18:30 Akşam Yemeği</p> <p>21:30 Breathwork</p>

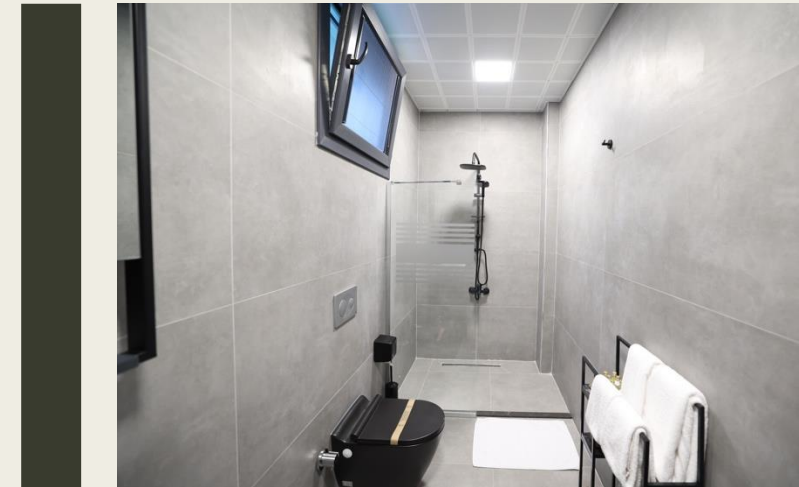
Kamp Programı

3. GÜN – 18 MAYIS PAZARTESİ	4. GÜN – 19 MAYIS SALI
08:00 Practice	09:00 Practice
10:00 Kahvaltı	11:00 Brunch (yöresel)
11:30 Gezi	16:00 Breathwork
17:00 Practice	17:00 Atıştırmalık & Çay / Kapanış
18:30 Akşam Yemeği	Uçuşlar 19:00 ve sonrası olması tavsiye edilir.
21:30 Breathwork	



DALI

- STANBDART ODA
- 1 DOUBLE YATAK
- 25 M2
- 1. KAT

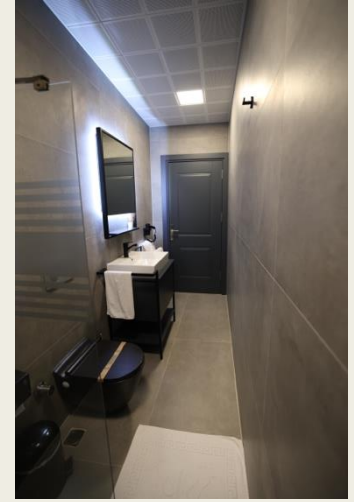




HOCKNEY

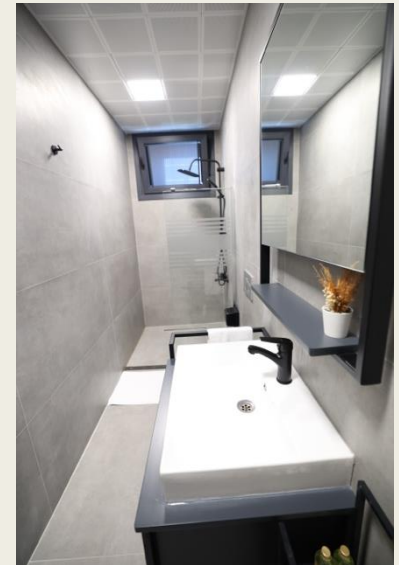
- KÜVETLİ DELUX ODA
- 1 DPOUBLE 1 TEK YATAK
- 45 M2
- BAHÇE KATI

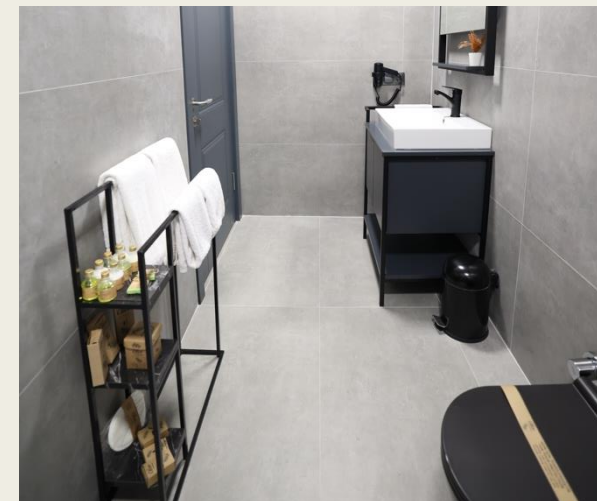
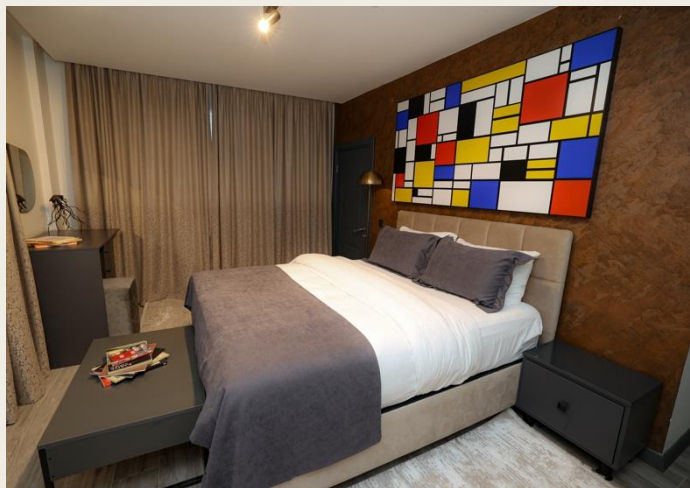




MAGRITTE

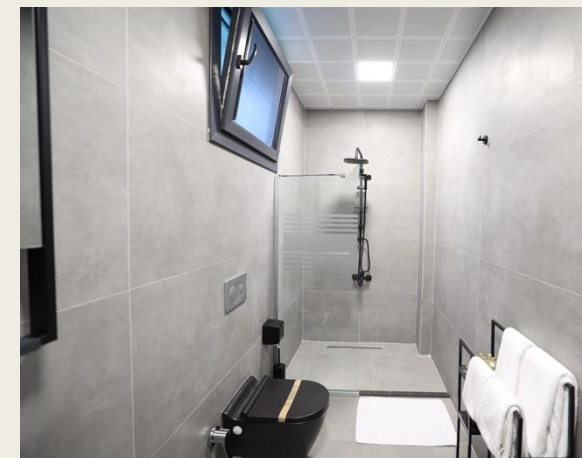
- DELUXE ODA
- 1 DOUBLE 1 TEK
- 45 M2
- 1. KAT





MONDRIAN

- STANDART ODA
- 1 DOUBLE
- 25 M2
- 1. KAT





WARHOL

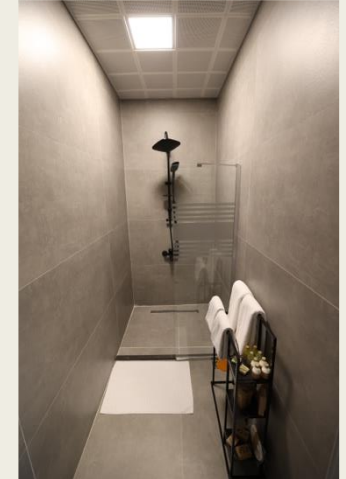
- KÜVETLİ DELUX ODA
- 1 DOUBLE 1 TEK
- 45 M2
- 1. KAT





MONET

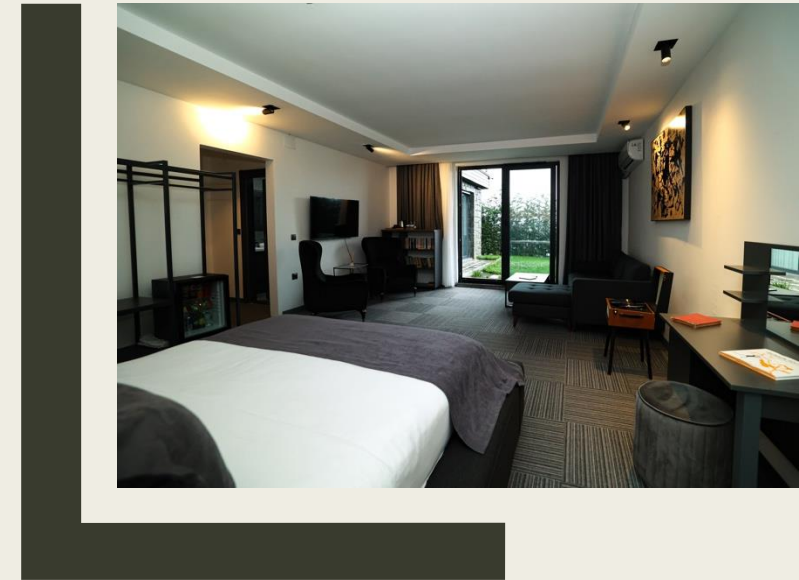
- KÜVETLİ DELUX ODA
- 1 DOUBLE 1 TEK
- 45 M2
- BAHÇE





POLLOCK

- DELUX ODA
- 1 DOUBLE 1 TEK
- 45 M2
- BAHÇE





VAN GOGH

- DELUX ODA
- 1 DOUBLE 1 TEK
- 45 M2
- 1. KAT



PENTHOUSE

- SUIT
- 2 DOUBLE
- 80 M2
- 2. KAT



Ulaşım ve Konaklama

- Rize'ye ulaşımı katılımcılar kendi imkanlarıyla sağlayacaktır. Havaalanından otele transferiniz yapılacaktır. (havaalanı ve otel arası süre 15 dk.)
- İstanbul dan gelenler için 16 Mayıs Cumartesi sabah 10:00 dan önce Rize Havaalanında olacak şekilde ve 19 Mayıs Salı günü için saat 19:00 sonrası Rize havaalanından kalkış olacak şekilde uçuşların seçilmesi tavsiye edilir.
- Sabah kahvaltısı (geç) ve akşam yemeği fiyata dahildir. İçecekler ve diğer ürünler ekstradır.
- Sağlıklı menüler yer alacak olup, son gün brunch yöresel yiyecekler içerecektir.
- Oda tiplerine ve odada kalacak kişi sayısına göre fiyatlar değişmektedir.
- Odaların tamamında yataklar 2 kişilik büyük yataktır. 2 kişi kalacaklarda talep doğrultusunda ekstra tek kişilik yatak eklenebilir. 3 kişi kalacaklarda direkt tek kişilik ek yatak eklenecektir.
- Ücretler için ilerleyen sayfadaki tabloyu inceleyiniz.

Egzersiz

- Tüm pratikler Erhan Tügen eşliğinde gerçekleşecektir.
- Kampa katılım için düzenli egzersiz yapıyor olmalısınız. Spora yeni başlamak için uygun bir program değildir.
- Egzersize engel olacak herhangi bir sakatlığınız varsa mutlaka kayıt öncesinde danışmalısınız.
- Pratikler çoğunlukla beden ağırlığımızı kullandığımız movement, mobility, flow tarzı egzersizler olacaktır. Ayrıca Nefes & Meditasyon çalışmaları da programda yer almaktadır.
- Egzersizler büyük ölçüde çıplak ayak gerçekleştirilecektir. Alternatif olarak barefoot model ayakkabılar giyebilirsiniz. Ayrıca mutlaka fonksiyonel egzersiz için uygun ayakkabınız da olmalıdır. Bu ayakkabıyı sadece egzersiz alanında kullanın. Dışarıda giyilen ayakkabılarla egzersiz alanına girmek yasaktır.
- Nefes çalışmaları beden ısısını düşürmektedir. Bu seanslar için kalın çorap, kalın giysi bulundurun.

Ek bilgiler & Öneriler

- Egzersiz alanında mat bulunmaktadır ama sterseniz kişisel matınızı;
- Havanın uygun olması durumunda açık alanda egzersiz yapılabilir. Bunun için uygun kıyafet;
- Gezilerde daha yüksek rakımlara çıkılacağı için hava sıcaklığı düşmektedir. Yakın tarihte hava durumuna bakıp buna uygun kıyafet;
- Yağmur yağma olasılığını düşünerek su geçirmeyen uygun ve rahat yürüyüş ayakkabısı;
- Geziler esnasında yanınızda bulundurmak üzere mug / su matarası;
- Hava durumuna göre otelde bulunan açık havuzu kullanmak için mayo & bikini, güneş kremi;
- Spor ve gezi için güneş gözlüğü;

Getirmenizi öneririz.

Odalar ve ücretler

ODA İSMİ	ODA TİPİ	YATAK	HACİM	OLDUĞU KAT	tek işi konaklama ücreti	2 kişi konaklamada kişi başı ücret	3 kişi konaklamada kişi başı ücret
DALİ	STANDART	1 DOUBLE	25m2	1	36.000 TL	32.000 TL	XXX
MONDRİAN	STANDART	1 DOUBLE	25m2	Arka Bahçe	36.000 TL	32.000 TL	XXX
WARHOL	KÜVETLİ DELUXE	1 DOUBLE 1 TEK	45m2	1	38.000 TL	34.000 TL	30.000 TL
MAGRİTTE	DELUXE	1 DOUBLE 1 TEK	45m2	1	38.000 TL	34.000 TL	30.000 TL
VAN GOGH	FAMİALY ROOM	1 DOUBLE 1 TEK	55m2	1	38.000 TL	34.000 TL	XXX
HOCKNEY	KÜVETLİ DELUXE	1 DOUBLE 1 TEK	45m2	BAHÇE	40.000 TL	36.000 TL	32.000 TL
MONET	KÜVETLİ DELUXE	1 DOUBLE 1 TEK	45m2	BAHÇE	40.000 TL	36.000 TL	32.000 TL
POLLOCK	DELUXE	1 DOUBLE 1 TEK	45m2	BAHÇE	40.000 TL	36.000 TL	32.000 TL
PENTHOUSE	SUİT	2 DOUBLE	65m2	2+teras	50.000 TL	38.000 TL	XXX

Ödeme

- Ücretler Nakit/Havale ücretleridir. KK ile ödeme için ücretler farklılık gösterebilir.
- Rize'ye ulaşım kendi imkanlarınızla olacaktır. Havaalanından otele transfer ve gezi esnasındaki toplu ulaşımın kamp ücretine dahildir.
- Program anlaşmalı olduğumuz resmi belgeli tur şirketi ile yapılmaktadır.
- Otel içerisinde menü dışında olan yiyecek ve içecekler ve diğer hizmetler ekstradır ve ücretlidir.

İletişim sadece mesaj ve email yoluylaadır.

Retrofit Life

Whatsapp: 0545260 25 59

E mail: info@retrofit.life

İPTAL & İADE

- 1 Mayıs tarihinden önce yapılacak iptallerde tam iade gerçekleştirilir.
- 1-7 mayıs arası iptallerde %30 kesinti uygulanır
- 8-14 mayıs iptallerde %50 kesinti uygulanır
- 15 mayıs itibariyle iade yapılmaz.



#trainwithus